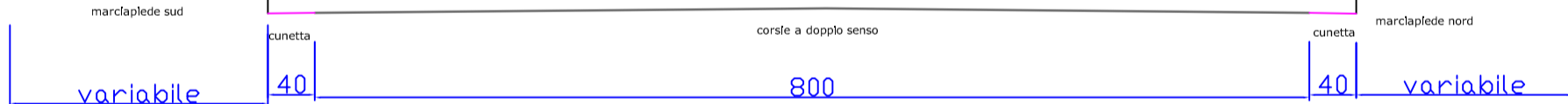
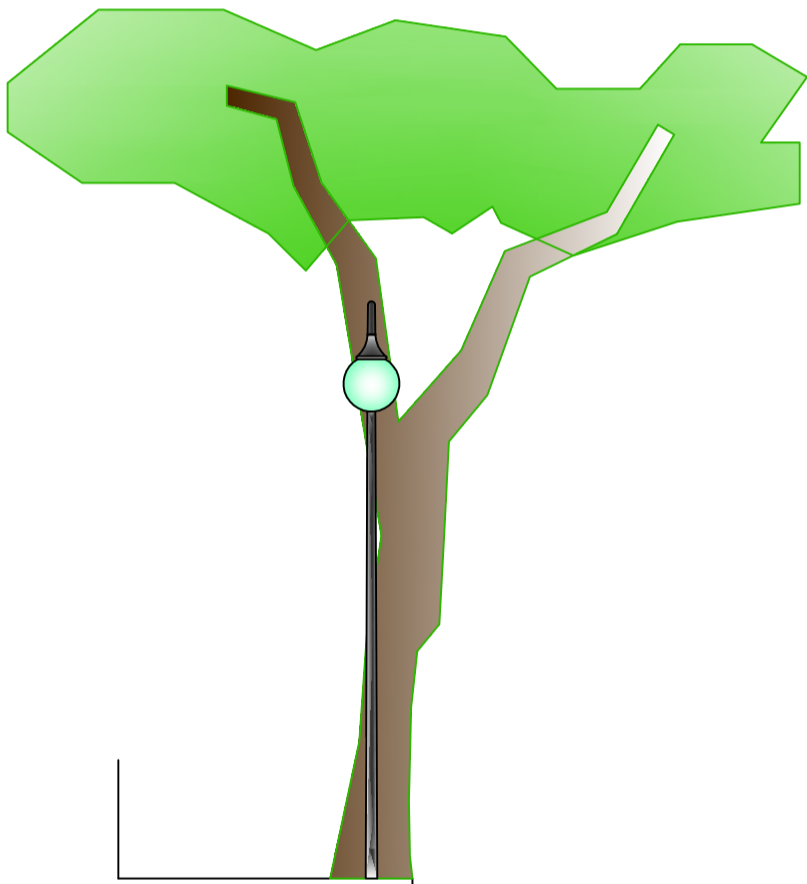
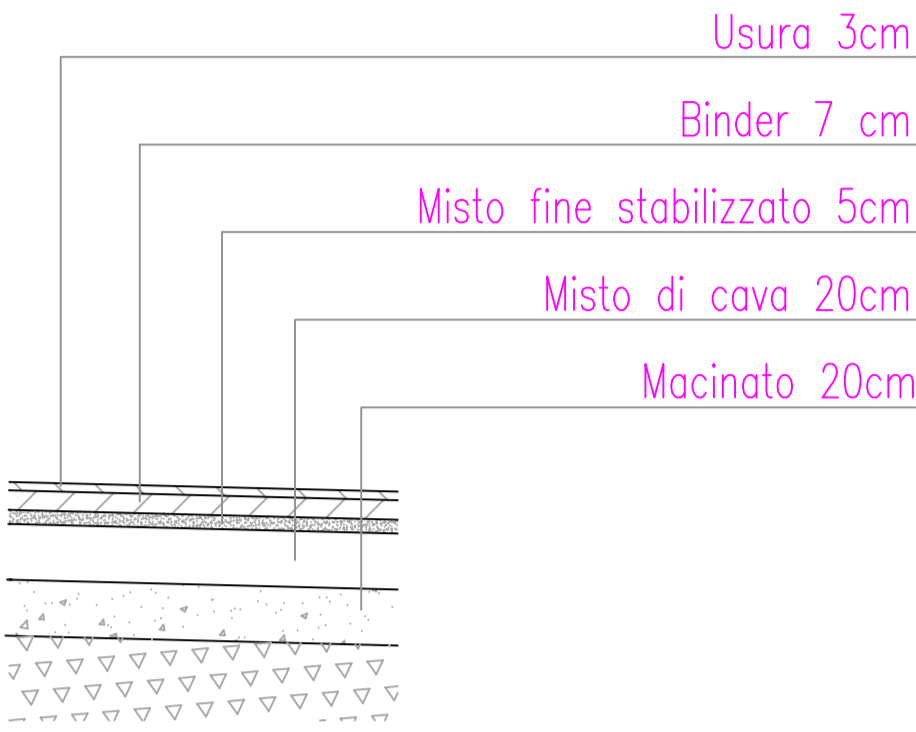
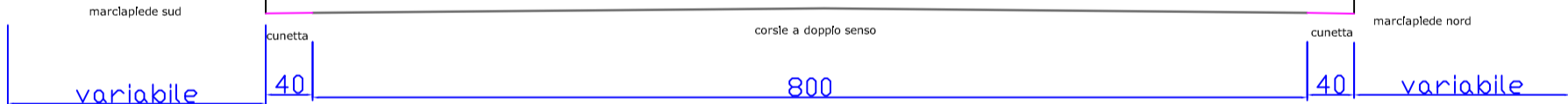
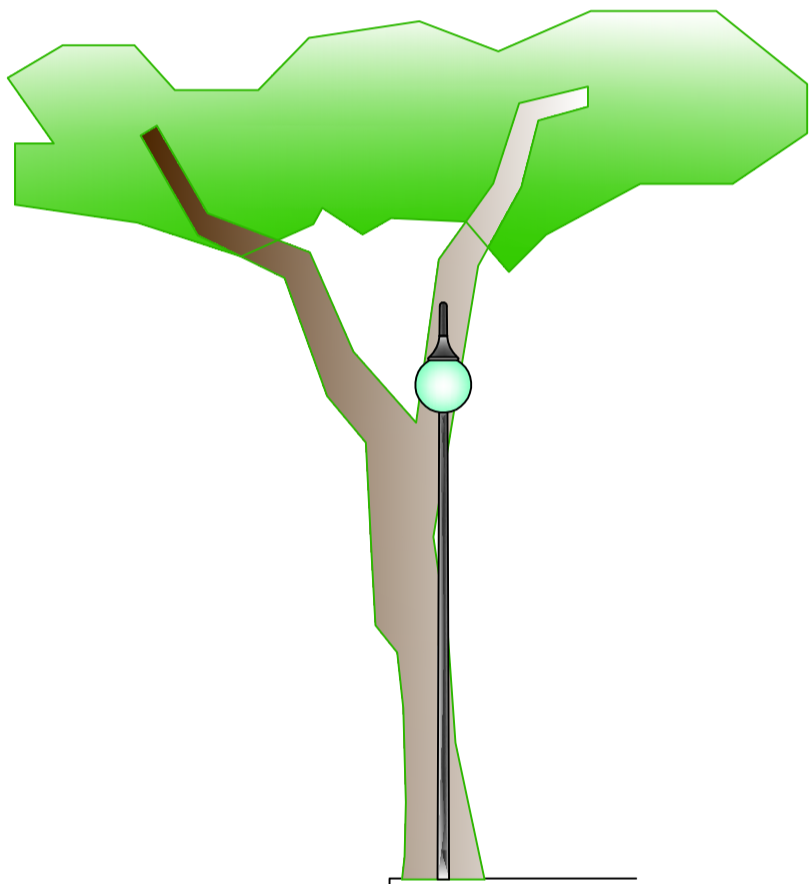


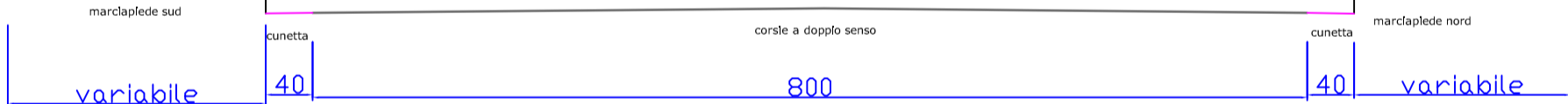
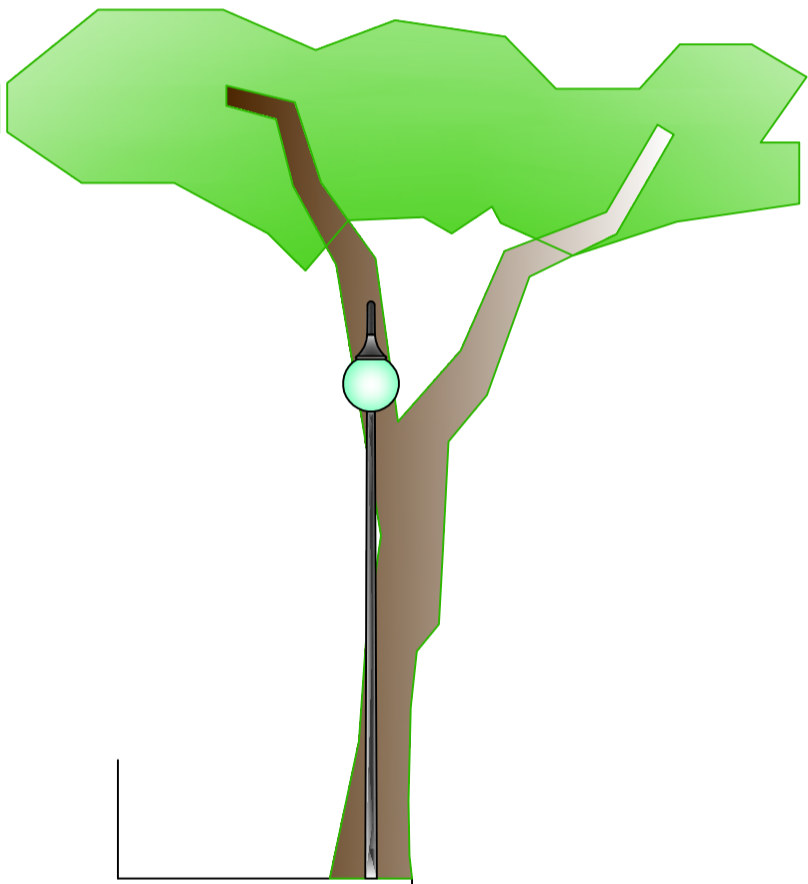
PACCHETTO STRADALE PRESENTE  
DA RIPRISTINARE NELL'INTERVENTO  
DI LIEVO RADICI



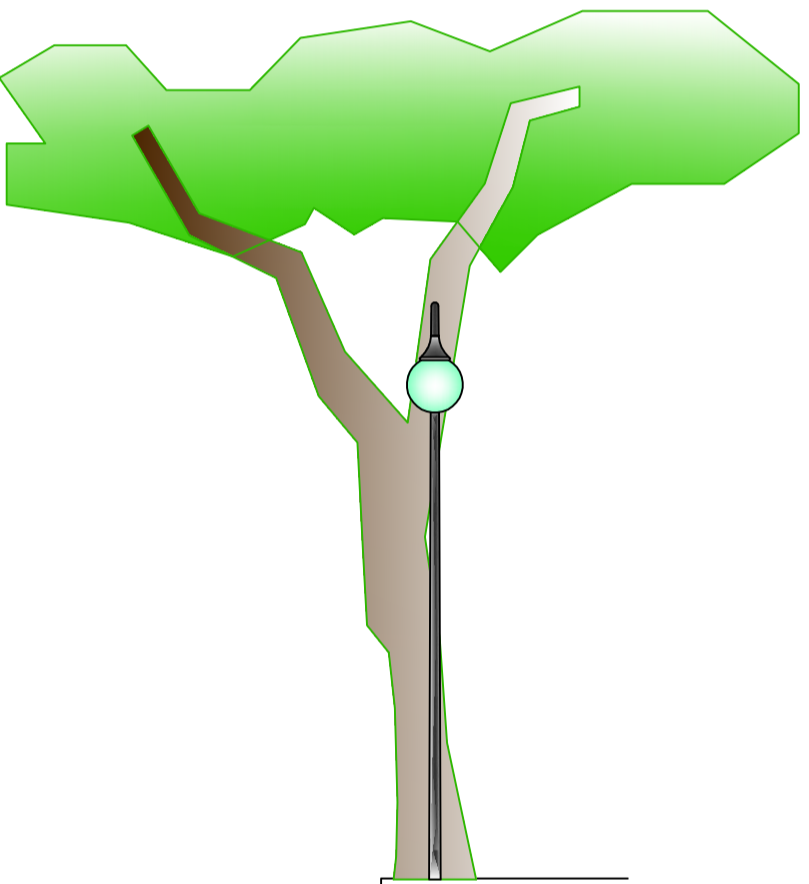
sezione 1



sezione 2



sezione 4



**INTERVENTI PREVISTI**  
Scarifica per lievo radici  
Stesa di stabilizzato e bynder nella parte del nuovo cassonetto  
Fresature di attacco e laterali del manto esistente.  
Rialzo chiusini e saracinesche  
Stesa del manto d'usura.  
Realizzazione della nuova segnaletica orizzontale



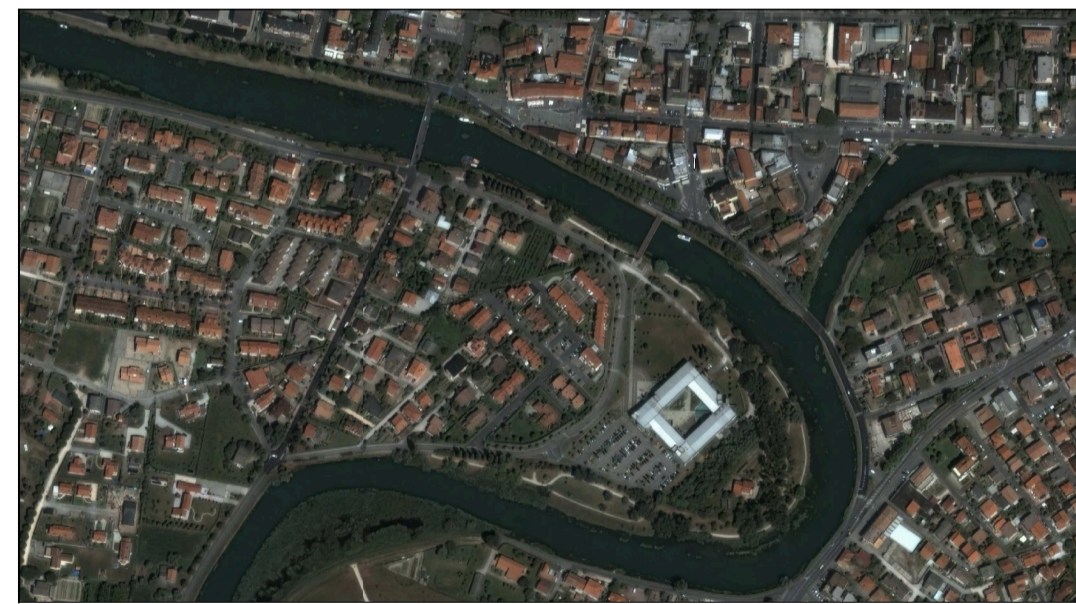
**COMUNE DI JESOLO**  
PROVINCIA DI VENEZIA

AREA TECNICA - U.O.C. LAVORI PUBBLICI

## TAPPETI D'USURA ANNI 2012 - 2013

COMUNE DI JESOLO  
Unità Operativa Lavori Pubblici  
09/12/2014  
Prot. N° 78136

PROGETTO ESECUTIVO



Documento informatico firmato digitalmente ai sensi e con gli effetti di cui agli artt. 20 e 21 del d.lgs n. 82/2005; sostituisce il documento cartaceo e la firma autografa.

**VIA VERDI**

ESTRATTO DI - CTR  
SEZIONI E PARTICOLARI

TAVOLA

**004**

SCALA 1:2000 - 1:50

DATA RED. dicembre 2014

DATA REV.

IL PROGETTISTA

*Uvasconi geom. Daniele*

IL RESPONSABILE DEL PROCEDIMENTO:

*Montin ing. Massimo*

IL DIRIGENTE AREA TECNICA

*Figallo arch. Renato*

COLLABORATORI DEL PROGETTISTA:

*Montin ing. Massimo*

Ufficio Progettazione Opere Pubbliche Comune di Jesolo  
30016 Jesolo (Venezia) - Via S. Antonio, 11 - p.iva 09098720272  
tel. 0421359249 - fax 0421359248 - e-mail lavori.pubblici@jesolo.it - www.jesolo.it

Nome File :  
Archivio File percorso  
G:\disegni\ASFALTATURA STRADE\2012\del\trivio



Il Comune di Jesolo ha un Sistema di Gestione Ambientale certificato in accordo alle norme UNI EN ISO 14001



Il Comune di Jesolo ha un Sistema Qualità certificato in accordo alle norme UNI EN ISO 9002 per i seguenti uffici: Commercio, Tributi, Pianificazione e Attività Edilizia

SEZIONI STRADALI SCALA 1:50

SEZIONI STRADALI SCALA 1:50